

# **BTP** BIURO TECHNICZNO-PRAWNE ZESPÓŁ ANALIZ EKONOMICZNO-DORADCZYCH

10-062 Olsztyn, ul. Jagiellończyka 31, tel/fax. (89) 534-96-92, 527-06-84,

Filia : 10-544 Olsztyn ul. Warmińska 13c/2 tel. (89) 527-28-65 [www.btp.olsztyn.pl](http://www.btp.olsztyn.pl)

Wykonujemy usługi w zakresie :

- doradztwo w zakresie rynku nieruchomości,
- wyceny przedsiębiorstw,
- wycena : nieruchomości, maszyn,  
urządzeń technologicznych,
- kosztorysowanie,
- opracowywanie business planów oraz  
programów naprawczych itp.
- obrót nieruchomościami,
- prace geodezyjne.

V GUp 42/21  
113/2021

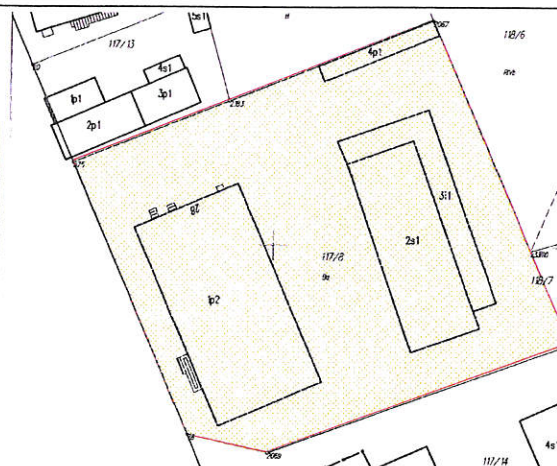
## OPERAT SZACUNKOWY

prawa własności nieruchomości gruntowej stanowiącej działkę nr 117/8 o powierzchni 3800 ha, zabudowaną budynkiem warsztatowo – biurowym, budynkiem magazynowo – warsztatowym oraz dwoma wiatami. Nieruchomość położona jest w obrębie Biskupiec Kolonia przy ul. Chrobrego 28.

Nieruchomość posiada założoną w Wydziale Ksiąg Wieczystych Sądu Rejonowego w Biskupcu księgę wieczystą nr OL1B/00016396/7.

Właściciel budynków i użytkownik wieczysty działek: AKS Budownictwo Spółka z o.o.

Operat wykonany wg stanu nieruchomości na dzień 19.05.2021 roku oraz poziomu cen z dnia 26.05.2021 r.



**WARTOŚĆ RYNKOWA NIERUCHOMOŚCI : 1 159 900 zł**

**Słownie : jeden milion sto pięćdziesiąt dziewięć tysięcy dziewięćset złotych  
w tym wartość przynależności 6 900 zł**

Autorzy opracowania:

Adam Turczyński  
Bogdan Milewski



Olsztyn, 26 maj 2021 r.

## 1.2. Ewidencja gruntów i budynków

Starostwo Powiatowe  
w Olsztynie  
Plac Bema 5  
10-516 OLSZTYN  
- 46 -

Województwo : **warmińsko-mazurskie**  
Powiat : **olsztyński**  
Jednostka ewidencyjna : **281402\_5 BISKUPIEC**  
Obręb : **0001 BISKUPIEC KOL.**

GD-I.6621. 3572.2021

### UPROSZCZONY WYPIS Z REJESTRU GRUNTÓW

z dnia: 2021-05-05

Jednostka rejestrowa : **G.189**

| Lp | Podmiot ewidencyjny   | Charakter<br>własności / władania | Udział |
|----|---|-----------------------------------|--------|
| 1  | SPÓŁKA Z O. O. AKS BUDOWNICTWO<br>CHROBREGO 28, 11-300 BISKUPIEC; | Własność                          | 1/1    |

| Nr działki | Położenie działki                     | Opis użytku        | Oznaczenie<br>użytków i<br>konturów<br>klasyfikac. | Pow.<br>użytku<br>[ha] | Pow.<br>działki<br>[ha] | Nr KW lub inny<br>dokument<br>własności |
|------------|---------------------------------------|--------------------|--|------------------------|-------------------------|---|
| 117/8      | BISKUPIEC-KOLONIA DRUGA;<br>CHROBREGO | tereny przemysłowe | Ba   | 0.3800                 | 0.3800                  | OL1B/00016396/7                         |

Id działki: **281402\_5.0001.117/8**

Rejestr zabytków : Rejon statystyczny : 543170

Razem powierzchnia działek :

0.3800 ha

Słownie : Trzy tysiące osiemset m. kwadr.

Wypis zawiera dane według stanu na dzień : 2021-05-05

Sporządził : Anita Marcinkiewicz

z up. STAROSTY OLSZTYŃSKIEGO

*Dorota Kołaczewska*  
inspektor  
w Wydziale Geodezji

2021-05-05

data i podpis

Starostwo Powiatowe  
w Olsztynie  
Plac Bema 5

10-516 OLSZTYN  
(nazwa organu wydającego dokument)

GD-I.6621. 3572.2021

Województwo : warmińsko-mazurskie

Powiat : olsztyński

Jednostka ewidencyjna : 281402\_5 BISKUPIEC

Obręb : 0001 BISKUPIEC KOL.

### WYPIS Z KARTOTEKI BUDYNKÓW

z dnia. 2021-05-05

Pozycja kartoteki budynków: KB.189

| Nr ewid.  | Działka | Adres budynku                            | 1. Rodzaj wg. KŚT:<br>2. Główna fun. bud.:<br>3. Inne fun. bud.:     | Liczba kondyg. nad/pod ziemią | Rok zak.<br>1.Bud.<br>2.Przeb. | Nr KW lub inny dok. |
|---|---------|--|--|-------------------------------|--------------------------------|---------------------|
| 117/8;1   | 117/8   | BISKUPIEC-KOLONIA<br>DRUGA; CHROBREGO 28 | 1. Budynki przemysłowe<br>2. Budynek przeznaczony na produkcję<br>3. | 2/0                           | 1. 1965<br>2.                  |                     |
| <p>Id budynku: 281402_5.0001.117/8.1_BUD<br/>Wartość: ( )<br/>Materiał : MUR Stan użyt. bud.:<br/>Rej. zabytków:<br/>Status budynku: Wybudowany<br/>Klasa wg. PKOB: Budynki przemysłowe</p> <p>Nr jednostek rejestru gruntów: G.189<br/>Nr jednostki rejestru budynków:<br/>St. pewn. ust. daty bud.: Data szacowana<br/>St. pewn. ust. daty przebud.:<br/>Zakres przebudowy:</p> <p>Pow zabud. [m2]: 705.00<br/>Pow. użyt. lokali [m2]:<br/>Powierzchnia pom. przyn. lokali: Powierzchnia lokali wyodrębn.:<br/>Pow. użyt. z obmiarów: 0.00 Pow. użyt. ust. na podst. projektu:<br/>Liczba ujawnionych samodzielnych lokali: 0<br/>Liczba wyodrębnionych lokali: 0<br/>Ilość mieszkań o określonej liczbie izb: Łączna liczba izb w budynku: 0<br/>1 izba: 2 izby: 3 izby: 4 izby: 5 izb: 6 izb: 7 izb: 8 izb: 9 izb: 10 izb: więcej niż 10:</p> <p>Data rozbioru:<br/>Przyczyna rozbioru:<br/>Powierzchnia lokali niewyodrębn.:</p> <p>Data oddania do użyt.:</p> |         |  |  |                               |                                |                     |
| Nr ewid.  | Działka | Adres budynku                            | 1. Rodzaj wg. KŚT:<br>2. Główna fun. bud.:<br>3. Inne fun. bud.:     | Liczba kondyg. nad/pod ziemią | Rok zak.<br>1.Bud.<br>2.Przeb. | Nr KW lub inny dok. |
| 117/8;2   | 117/8   |  | 1. Zbiorniki silosy i budynki magazynowe<br>2. Magazyn<br>3.         | 1/0                           | 1. 1965<br>2.                  |                     |

|  |                                     |  |         |
|--|-------------------------------------|--|---------|
| Id budynku: 281402_5.0001.117/8.2_BUD                  |                                     | Nr jednostek rejestru gruntów: G.189     |         |
| Wartość: ( )   |                                     | Nr jednostki rejestru budynków:          |         |
| Materiał: MUR  | Stan użyt. bud.:                    | St. pewn. ust. daty bud.: Data szacowana |         |
| Rej. zabytków:   |                                     | St. pewn. ust. daty przebud.:            |         |
| Status budynku: Wybudowany                             |                                     | Zakres przebudowy:                       |         |
| Klasa wg. PKOB: Zbiorniki, silosy i budynki magazynowe |                                     |  |         |
| Pow zabud. [m2]: 409.00                                |                                     | Data rozbiórki:                          |         |
| Pow. użyt. lokali [m2]:                                |                                     | Przyczyna rozbiórki:                     |         |
| Powierzchnia pom. przyn. lokali:                       | Powierzchnia lokali wyodrębn.:      | Powierzchnia lokali niewyodrębn.:        |         |
| Pow. użyt. z obmiarów: 0.00                            | Pow. użyt. ust. na podst. projektu: |  |         |
| Liczba ujawnionych samodzielnych lokali: 0             |                                     | Data oddania do użyt.:                   |         |
| Liczba wyodrębnionych lokali: 0                        |                                     | Łączna liczba izb w budynku: 0           |         |
| Ilość mieszkań o określonej liczbie izb:               |                                     |  |         |
| 1 izba:  | 2 izby:                             | 3 izby:                                  | 4 izby: |
| 5 izb:   | 6 izb:                              | 7 izb:                                   | 8 izb:  |
| 9 izb:   | 10 izb:                             | więcej niż 10:                           |         |

| Nr ewid. | Działka | Adres budynku | 1. Rodzaj wg. KŚT:<br>2. Główna fun. bud.:<br>3. Inne fun. bud.:                         | Liczba kondyg. nad/pod ziemią | Rok zak.<br>1. Bud.<br>2. Przeb. | Nr KW lub inny dok. |
|----------|---------|---------------|--|-------------------------------|----------------------------------|---------------------|
| 117/8;3  | 117/8   |               | 1. Pozostałe budynki niemieszkalne<br>2. Budynek nie określony innym atrybutem FSB<br>3. | 1/0                           | 1. 1965<br>2.                    |                     |

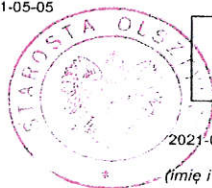
|   |                                     |  |         |
|---|-------------------------------------|--|---------|
| Id budynku: 281402_5.0001.117/8.3_BUD   |                                     | Nr jednostek rejestru gruntów: G.189     |         |
| Wartość: ( )  |                                     | Nr jednostki rejestru budynków:          |         |
| Materiał: inne  | Stan użyt. bud.:                    | St. pewn. ust. daty bud.: Data szacowana |         |
| Rej. zabytków:  |                                     | St. pewn. ust. daty przebud.:            |         |
| Status budynku: Wybudowany  |                                     | Zakres przebudowy:                       |         |
| Klasa wg. PKOB: Pozostałe budynki niemieszkalne, gdzie indziej nie wymienione |                                     |  |         |
| Pow zabud. [m2]: 195.00   |                                     | Data rozbiórki:                          |         |
| Pow. użyt. lokali [m2]:   |                                     | Przyczyna rozbiórki:                     |         |
| Powierzchnia pom. przyn. lokali:  | Powierzchnia lokali wyodrębn.:      | Powierzchnia lokali niewyodrębn.:        |         |
| Pow. użyt. z obmiarów: 0.00   | Pow. użyt. ust. na podst. projektu: |  |         |
| Liczba ujawnionych samodzielnych lokali: 0                                    |                                     | Data oddania do użyt.:                   |         |
| Liczba wyodrębnionych lokali: 0   |                                     | Łączna liczba izb w budynku: 0           |         |
| Ilość mieszkań o określonej liczbie izb:                                      |                                     |  |         |
| 1 izba:   | 2 izby:                             | 3 izby:                                  | 4 izby: |
| 5 izb:  | 6 izb:                              | 7 izb:                                   | 8 izb:  |
| 9 izb:  | 10 izb:                             | więcej niż 10:                           |         |

| Nr ewid. | Działka | Adres budynku | 1. Rodzaj wg. KŚT:<br>2. Główna fun. bud.:<br>3. Inne fun. bud.: | Liczba kondyg. nad/pod ziemią | Rok zak.<br>1. Bud.<br>2. Przeb. | Nr KW lub inny dok. |
|----------|---------|---------------|--|-------------------------------|----------------------------------|---------------------|
| 117/8;4  | 117/8   |               | 1. Budynki przemysłowe<br>2. Inny budynek przemysłowy<br>3.      | 1/0                           | 1. 1965<br>2.                    |                     |

|   |                                     |   |  |
|---|-------------------------------------|---|--|
| Id budynku: 281402_5.0001.117/8.4_BUD   |                                     | Nr jednostek rejestru gruntów: G.189    |  |
| Wartość: ( )  |                                     | Nr jednostki rejestru budynków:         |  |
| Materiał: inne  | Stan użyt. bud.:                    | St. pow. ust. daty bud.: Data szacowana |  |
| Rej. zabytków:  |                                     | St. pow. ust. daty przebud.:            |  |
| Status budynku: Wybudowany  |                                     | Zakres przebudowy:                      |  |
| Klasa wg. PKOB: Budynki przemysłowe   |                                     | Data rozbiórki:                         |  |
| Pow zabud. [m2]: 59.00  |                                     | Przyczyna rozbiórki:                    |  |
| Pow. użyt. lokali [m2]:   | Powierzchnia lokali wyodrębn.:      | Powierzchnia lokali niewyodrębn.:       |  |
| Powierzchnia pom. przyn. lokali:  | Pow. użyt. ust. na podst. projektu: |   |  |
| Pow. użyt. z obmiarów: 0.00   |                                     |   |  |
| Liczba ujawnionych samodzielnych lokali: 0  | Data oddania do użyt.:              |   |  |
| Liczba wyodrębnionych lokali: 0   |                                     | Łączna liczba izb w budynku: 0          |  |
| Ilość mieszkań o określonej liczbie izb:  |                                     |   |  |
| 1 izba: 2 izby: 3 izby: 4 izby: 5 izb: 6 izb: 7 izb: 8 izb: 9 izb: 10 izb: więcej niż 10: |                                     |   |  |

Wypis zawiera dane według stanu na dzień: 2021-05-05

Sporządził: Anita Marcinkiewicz

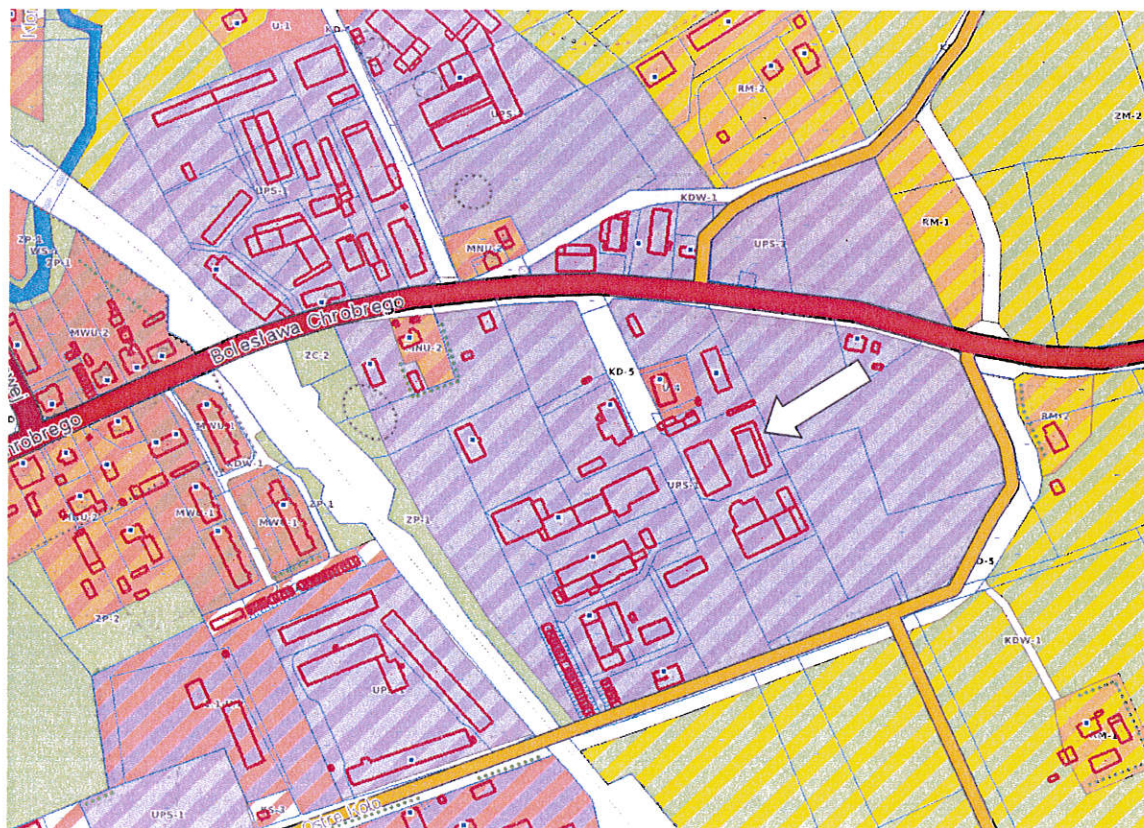


Dokument niniejszy jest przeznaczony do dokonywania wpisu w księdze wieczystej z up. STAROSTY OLSZTYŃSKIEGO

2021-05-05  
Dorota Kołaczowska  
inspektor  
w Wydziale Geodezji  
(imię i nazwisko osoby reprezentującej organ)

## 2. Przeznaczenie nieruchomości.

Zgodnie z zapisami miejscowego planu zagospodarowania przestrzennego miasta Biskupiec (Uchwała XXX/211/2015 z dnia 15.06.2015 r.), nieruchomość położona jest na terenie opisanym jako UPS - 1 Tereny usług uciążliwych, przemysłu, składów – o niskiej intensywności.



Fragment załącznika graficznego do miejscowego planu zagospodarowania przestrzennego miasta Biskupiec.

### **3. Lokalizacja i otoczenie nieruchomości.**

*Nieruchomość położona jest na terenie gminy Biskupiec bezpośrednio przylegającej do wschodniej granicy miasta Biskupiec (Biskupiec Kolonia Druga).*

*Bezpośrednie sąsiedztwo wycenianej nieruchomości stanowią działki o przeznaczeniu UPS-1 tereny usług uciążliwych, przemysłu, składów – o niskiej intensywności. Wyceniana nieruchomość od strony wschodniej graniczy z działkami niezabudowanymi a z pozostałych stron z działkami zabudowanymi budynkami przemysłowo – składowymi. Dojazd do nieruchomości dobry, drogą o nawierzchni asfaltowej od drogi nr 590 Biskupiec – Reszel.*

### **4. Charakterystyka techniczno – funkcjonalna nieruchomości.**

*Nieruchomość stanowi działka nr 117/8 o powierzchni 3800 m<sup>2</sup>. Kształt działki nieregularny, zbliżony do kwadratu. Obszar nieruchomości płaski bez większych nachyleń terenu. Ogrodzenie nieruchomości od strony drogi dojazdowej wykonane z elementów stalowych wraz ze stalową bramą suwaną, położone jest wewnątrz obszaru działki. Od strony wschodniej ogrodzenie z ram stalowych z siatką oraz słupów żelbetowych z siatką stalową. Od strony południowej nieruchomość nieogrodzona. Od strony północnej ogrodzenie z blachy trapezowej mocowanej do słupów stalowych a w części wzdłuż granicy lub w niewielkiej odległości od granicy położone są ściany budynków. Brama wjazdowa na nieruchomość suwana o konstrukcji metalowej. Teren nieruchomości utwardzony z kostki betonowej oraz w części z trylinki. Na działce położone są następujące obiekty :*

- budynku warsztatowo - biurowy,*
- budynek magazynowo - warsztatowy,*
- wiata magazynowa (murowano - stalowa)*
- wiata magazynowa stalowa.*

### **5. Opis stanu techniczno-użytkowego budynku warsztatowo - biurowego.**

*Budynek piętrowy w części warsztatowej parterowy, niepodpiwniczony ze stropodachem płaskim o konstrukcji żelbetowej z pokryciem z blachy trapezowej, wybudowany w zabudowie wolnostojącej.*



### **Poziom parteru część biurowa - socjalna**





### **Dane techniczne budynku**

Powierzchnia zabudowy - 705,00 m<sup>2</sup>

Zgodnie z zapisami ewidencji budynków, budynek magazynowo – socjalny wybudowany został w 1965 roku.

### **Zestawienie powierzchni**

| <i>Lp.</i>                                    | <i>Pomieszczenie</i> | <i>Powierzchnia użytkowa</i> |
|---|----------------------|------------------------------|
| <b>Poziom parteru część warsztatowa</b>       |                      |                              |
| 1   | Hala warsztatowa     | 140,1 m <sup>2</sup>         |
| 2   | Hala warsztatowa     | 55,3 m <sup>2</sup>          |
| 3   | Hala warsztatowa     | 77,5 m <sup>2</sup>          |
| 4   | Pom. warsztatowe     | 4,3 m <sup>2</sup>           |
| 5   | Pom. warsztatowe     | 14,3 m <sup>2</sup>          |
| 6   | Pom. magazynowe      | 8,9 m <sup>2</sup>           |
| 7   | Kotłownia            | 31,7 m <sup>2</sup>          |
| 8   | Magazyn              | 27,8 m <sup>2</sup>          |
| 9   | Pom. gospodarcze     | 5,5 m <sup>2</sup>           |
| 10  | Pom. gospodarcze     | 5,3 m <sup>2</sup>           |
| 11  | Magazyn              | 25,8 m <sup>2</sup>          |
| 12  | Pom socjalne         | 43,6 m <sup>2</sup>          |
| <b>Powierzchnia parteru część warsztatowa</b> |                      | <b>- 440,1 m<sup>2</sup></b> |
| <b>Poziom parteru część biurowa</b>           |                      |                              |
| 13  | Pokój biurowy        | 21,0 m <sup>2</sup>          |
| 14  | Pokój biurowy        | 15,6 m <sup>2</sup>          |
| 15  | Łazienka             | 4,5 m <sup>2</sup>           |
| 16  | Korytarz             | 26,0 m <sup>2</sup>          |
| 17  | Pokój biurowy        | 18,0 m <sup>2</sup>          |
| 18  | Pomieszczenie        | 5,0 m <sup>2</sup>           |



|  |                           |                                     |
|--|---------------------------|-------------------------------------|
| 19   | <i>Pokój</i>              | <i>17,0 m<sup>2</sup></i>           |
| 20   | <i>Pokój</i>              | <i>8,5 m<sup>2</sup></i>            |
| 21   | <i>Kuchnia</i>            | <i>7,0 m<sup>2</sup></i>            |
| 22   | <i>Archiwum</i>           | <i>8,9 m<sup>2</sup></i>            |
| 23   | <i>Korytarz</i>           | <i>11,8 m<sup>2</sup></i>           |
| <b><i>Powierzchnia parteru część biurowa</i></b> |                           | <b><i>- 143,3 m<sup>2</sup></i></b> |
| <b><i>Łączna powierzchnia parteru</i></b>        |                           | <b><i>- 583,4 m<sup>2</sup></i></b> |
| <b><i>Poziom piętra (biuro)</i></b>              |                           |                                     |
| 1  | <i>Sala konferencyjna</i> | <i>24,2 m<sup>2</sup></i>           |
| 2  | <i>Komunikacja</i>        | <i>5,1 m<sup>2</sup></i>            |
| 3  | <i>Hol</i>                | <i>10,5 m<sup>2</sup></i>           |
| 4  | <i>Pom. pomocnicze</i>    | <i>9,0 m<sup>2</sup></i>            |
| 5  | <i>Pokój biurowy</i>      | <i>24,6 m<sup>2</sup></i>           |
| <b><i>Łączna powierzchnia piętra</i></b>         |                           | <b><i>73,4 m<sup>2</sup></i></b>    |
| <b><i>Łączna powierzchnia budynku</i></b>        |                           | <b><i>656,8 m<sup>2</sup></i></b>   |

### ***Opis budynku***

- *Ściany zewnętrzne – murowane tynkowane i malowane farbą emulsyjną.*
- *Ściany wewnętrzne – murowane na zaprawie cementowo-wapiennej. Ściany tynkowane tynkiem cementowo-wapiennym. W pomieszczeniach mokrych ściany w części pokryte glazurą. W pomieszczeniach biurowych ściany w części tynkowane i malowane farbami emulsyjnymi, w części wykończone płytkami cegłopodobnymi.*
- *W części warsztatowej posadzka cementowa. W części biurowej terakota, wykładzina dywanowa, panele drewniane.*
- *Schody wewnętrzne o konstrukcji żelbetowej, proste jednobiegowe.*
- *Strop nad częścią biurową żelbetowy.*
- *Stropodach – o konstrukcji żelbetowej dwie połacie na różnych wysokościach różnych spadkach z pokryciem z blachy trapezowej.*
- *Stolarka okienna – w części biurowej okna wykonane z profili pcv oraz w części głównie warsztatowej drewniana malowana farbą olejną.*
- *Drzwi zewnętrzne o konstrukcji metalowej z przeszkleniem. Ościeżnica metalowa. Drzwi wewnętrzne o konstrukcji drewnianej okleinowane z przeszkleniem i pełne. Ościeżnice o konstrukcji drewnianej okleinowane oraz metalowe, malowane farbą olejną.*

*Budynek jest wyposażony w następujące instalacje techniczne:*

- *elektryczną 3 fazową,*
- *kanalizacyjną,*
- *wodociągowa,*
- *centralnego ogrzewania. Zasilanie z pieca na paliwo stałe (węgiel, trociny).  
Grzejniki metalowe, konwektorowe.*
- *teleinformatyczną.*
- *Instalacja 3 baterii solarów ogrzewający zbiornik wody użytkowej.*

#### ***Stan techniczno - użytkowy budynku***

*Biorąc pod uwagę wiek i zużycie elementów budynku oraz zakładany czas trwania budynku, stan techniczno – użytkowy określono jako dobry/średni.*

#### ***6. Opis stanu techniczno-użytkowego hali magazynowo - warsztatowej.***

*Budynek parterowy niepodpiwniczony z dachem dwuspadowym o konstrukcji drewnianej z pokryciem z blachy trapezowej.*



#### ***Dane techniczne budynku***

*Powierzchnia zabudowy - 409,0 m<sup>2</sup>*

*Powierzchnia użytkowa - 381,2 m<sup>2</sup>*

### **Opis budynku**

- Ściany – zewnętrzne murowane z cegły i bloczków wapienno - piaskowych obustronnie tynkowane tynkiem cementowo – wapiennym. Dwa wewnętrzne pomieszczenia hali są ocieplone wełną mineralną.
- Dach o konstrukcji stalowej, więzary stalowe dwuspadowe z płatwiami drewnianymi z pokryciem z blachy trapezowej.
- Podłogi i posadzki – posadzka wykonana z kostki betonowej.
- Stolarka okienna – wykonana z profili pcv oraz metalowa.
- Stolarka drzwiowa – wrota dwuskrzydłowe o konstrukcji metalowej oraz wrota segmentowe. Ościeżnica metalowa.
- W jednym z pomieszczeń budynku w dachu zamontowano świetlik.

Do budynku doprowadzono następujące sieci

- elektryczną,
- wodociągową,
- kanalizacyjną,
- teleinformatyczną

### **Stan techniczno - użytkowy budynku**

Biorąc pod uwagę wiek i zużycie elementów budynku oraz zakładany czas trwania budynku, stan techniczno – użytkowy określono jako dobry.

### **Zestawienie powierzchni budynku magazynowo-warsztatowego**

| <b>Lp.</b>                         | <b>Pomieszczenie</b>        | <b>Powierzchnia użytkowa</b> |
|------------------------------------|-----------------------------|------------------------------|
| 1                                  | Pom. magazynowo-warsztatowe | 62,9 m <sup>2</sup>          |
| 2                                  | Pom. magazynowo-warsztatowe | 77,5 m <sup>2</sup>          |
| 3                                  | Pom. magazynowo-warsztatowe | 137,4 m <sup>2</sup>         |
| 4                                  | Pom. magazynowo-warsztatowe | 103,4 m <sup>2</sup>         |
| <b>Łączna powierzchnia budynku</b> |                             | <b>381,2 m<sup>2</sup></b>   |

### **6. Opis stanu techniczno – użytkowego. Wiata magazynowa 1**

*Przy budynku magazynowo-warsztatowym od strony północno – wschodniej i północno – zachodniej dobudowano wiatę o konstrukcji stalowej w części wspartej na ścianach budynku magazynowo – warsztatowym, a w części na słupach stalowych*



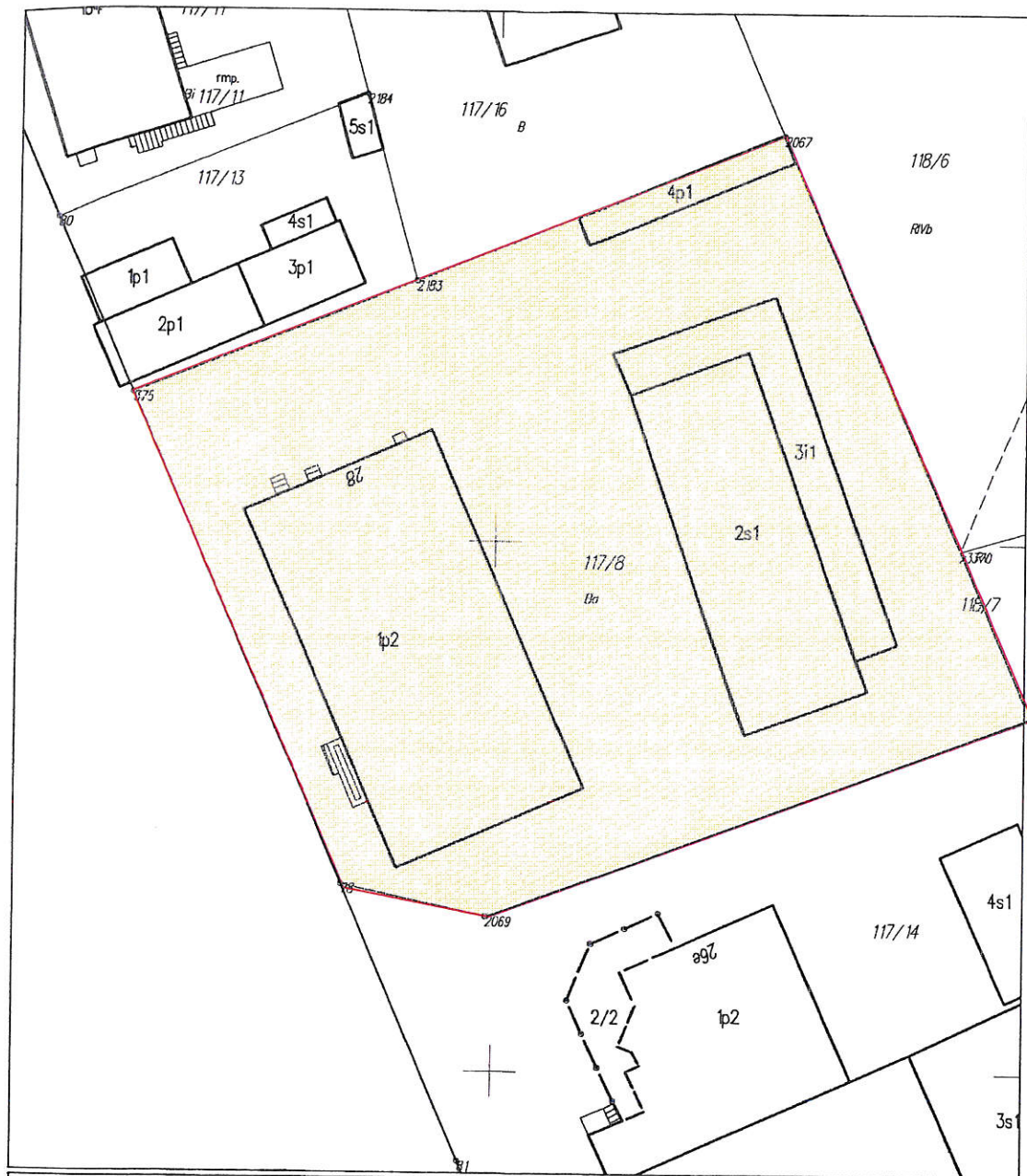
*Wiata przy budynku magazynowo – warsztatowym wsparta w części na ścianach murowanych oraz w części na słupach stalowych. Posadzka z kostki betonowej oraz w części posadzka betonowa. Od strony północno – zachodniej płatwie*

wiaty drewniane oparte na stalowych więzarach kratowych opartych na ścianach murowanych. Od strony północno – wschodniej zadaszenie oparte na stalowych słupach i krokwie na których oparte są drewniane płatwie. Pokrycie wiat wykonane z blachy trapezowej powlekanej. Powierzchnia zabudowy wiaty 195 m<sup>2</sup>.

### **Wiata magazynowa 2**

Wiata o konstrukcji stalowej z dachem jednospadowym z pokryciem z blachy trapezowej. W znacznej części ściany z blachy trapezowej. Obiekt bez wyposażenia w instalacje techniczne. Powierzchnia zabudowy wiaty stalowej 59 m<sup>2</sup>.





|   |   |
|---|---|
| Poświadczają zgodność niniejszej kopii z treścią materiału państwowego zasobu geodezyjnego i kartograficznego |   |
| Organ prowadzący państwowy zasób geodezyjny i kartograficzny  | STAROSTA OLSZTYŃSKI   |
| Nazwa materiału zasobu  | MAPA EWIDENCYJNA skala 1:500                                |
| Identyfikator ewidencyjny materiału zasobu  | P.2814.2015.200   |
| Data wykonania kopii  | 2021-05-05  |
| Imię, nazwisko i podpis osoby reprezentującej organ   | <i>Anna Łyjak</i><br>młodszy starsza<br>w Wydziale Geodezji |

JEDNOSTKA UDOSTĘPNIAJĄCA: STAROSTWO POWIATOWE W OLSZTYNIE  
Oznaczenie kancelaryjne wniosku: GD-1.6642.2538.2021

Województwo: warmińsko-mazurskie  
Powiat: olsztyński  
Jednostka ewid.: 281402\_5 gm. Biskupiec  
Obręb.: 0001 Biskupiec Kolonia

Układ współrzędnych : PL 2000

Układ wysokościowy : Kronsztadt 86

Dokument zawiera dane ewidencyjne niespełniające wymagań określonych w rozporządzeniu w sprawie ewidencji gruntów i budynków.

Starostwo Powiatowe  
Olsztynie  
Plac Bema 5  
10-516 OLSZTYN

Sporządził(a): Anna Łyjak